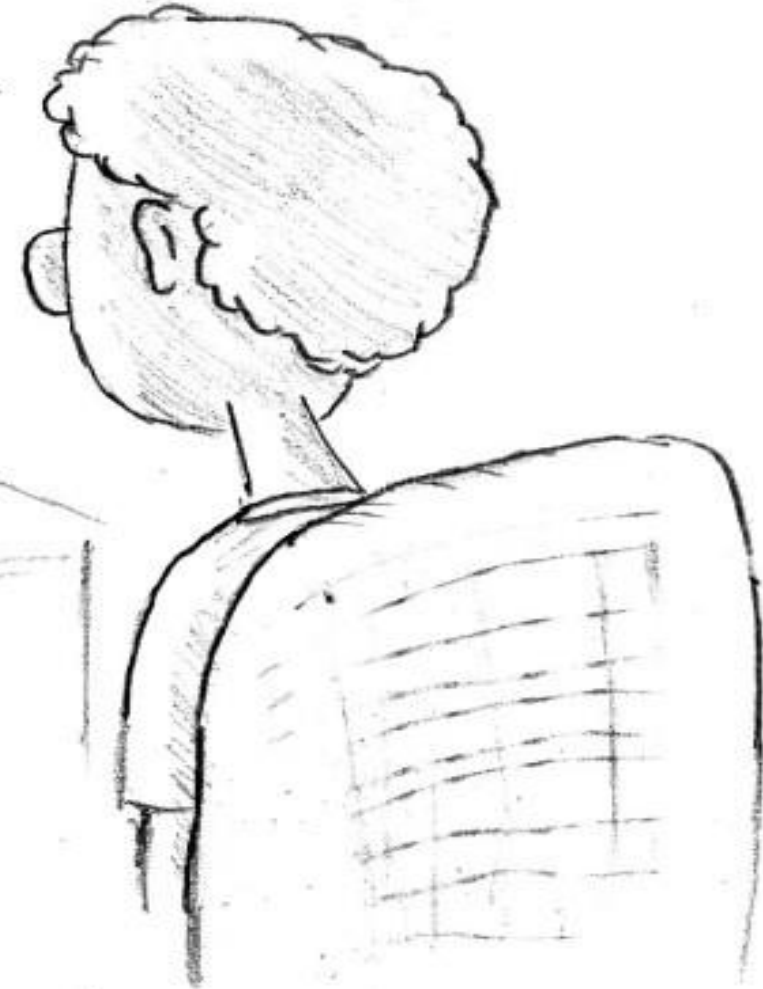
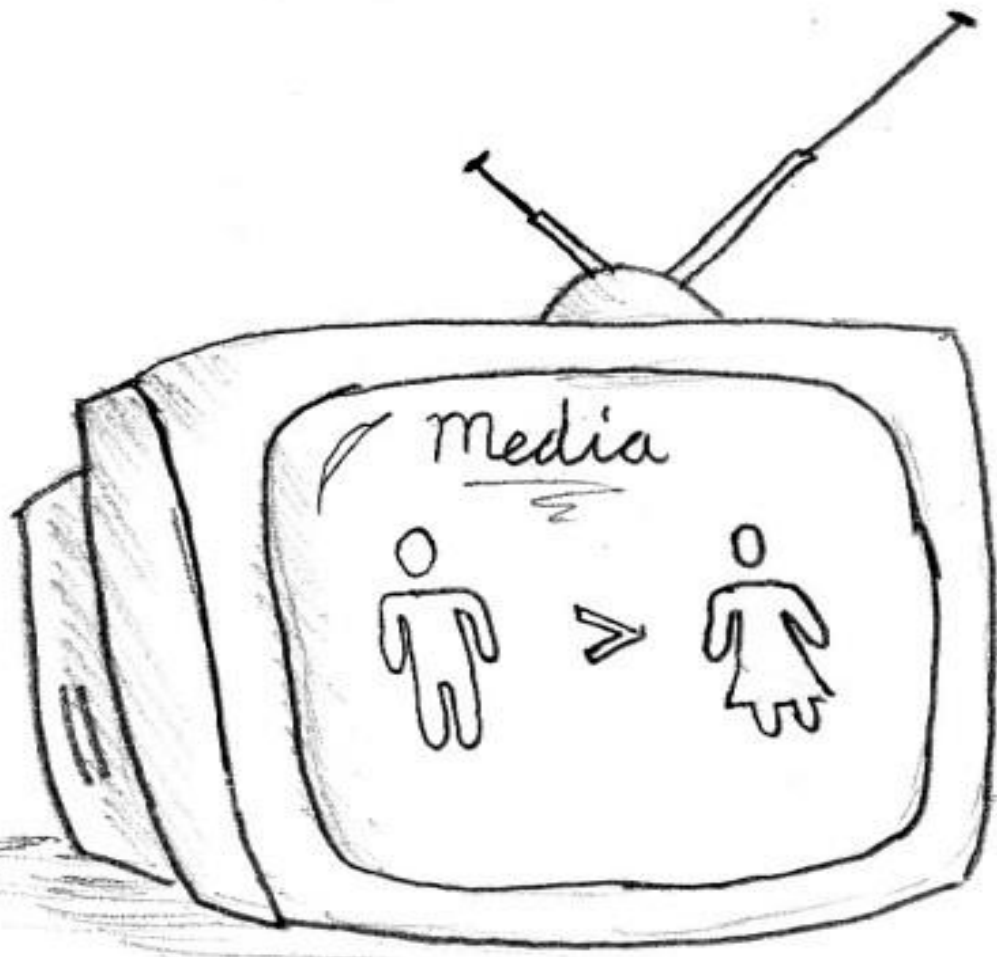


النوع الاجتماعي والتنشئة الإعلامية

د. ليلي شمس الدين





"الإعلام .. تلك الآلة السحرية التي يمكنها توجيه الرأي العام وتحويله إلى النقيض وتعبئته وتصوير ما ليس له وجود على أنه واقع ليس منه مفر"

تشومسكي



"في عالمنا اليوم الذي تنتشر فيه وسائل الإعلام بقوة لا يعيش الناس الواقع بقدر ما يعيشون الصور والمشاهد التي تبثها وسائل الإعلام المحيطة بهم من كل جانب"

بوديار



أهم المراحل التي يتم فيها تكوين ملامح الشخصية في حياة الإنسان

- تتشكّل
- ❖ القيم
- ❖ العادات
- ❖ الاتجاهات
- تنمو
- ❖ الميول
- ❖ الاستعدادات

مرحلة تحدّد مسار نمو الطفل الجسمي والعقلي والاجتماعي والوجداني

الركيزة الأساس في تكوين الهوية الثقافية والشخصية للأطفال

- إقامة علاقات مع الجميع / الأكبر والأصغر -
- تعلم التفاوض عن طريق هذه العلاقات على الأنشطة المشتركة وتنسيقها -
- نقطة البداية في إعلام / تعلم الأطفال لحقوقهم -
- قبول المسؤولية عن الآخرين -

تختزن التطور المعرفي والاجتماعي والثقافي
فهم الأبعاد المادية، والاجتماعية، والثقافية للعالم الذي يعيشون فيه

مرحلة أساسية في تكوين شخصية الأطفال

- يتطوّرون تدريجياً ليصبحوا أشخاصاً أكثر استقلالية/منفصلين عن محيطهم
- قادرون على استكشاف العالم من حولهم
- يستخدمون لغة أكثر تطوراً
- تزداد قابليتهم لتعلّم كم هائل من المعلومات الجديدة / مهارات جديدة
- يطورون مهاراتهم الاجتماعية ويعزّزون صداقاتهم
- يتعلّمون وضع أنفسهم مكان الآخرين

يؤثر ما يكتسبوه على تصرّفاتهم ومواقفهم ووجهات نظرهم تجاه العالم الذي يحيط بهم

مرحلة اكتساب المعايير والقيم والقدرة على تقييم السلوك

- تحمّل للمسؤولية
- الحاجة إلى الاستطلاع والمعرفة
- تعزيز الميول المهنية والاتجاهات الوجدانية
- نمو النقد الذاتي والقدرة على التعايش مع الآخرين
- تكوّن الضمير والضبط الاجتماعي

مرحلة التطبيع الاجتماعي والثقافي وتعلّم مهارات الحياة المختلفة





احصائيات 2016

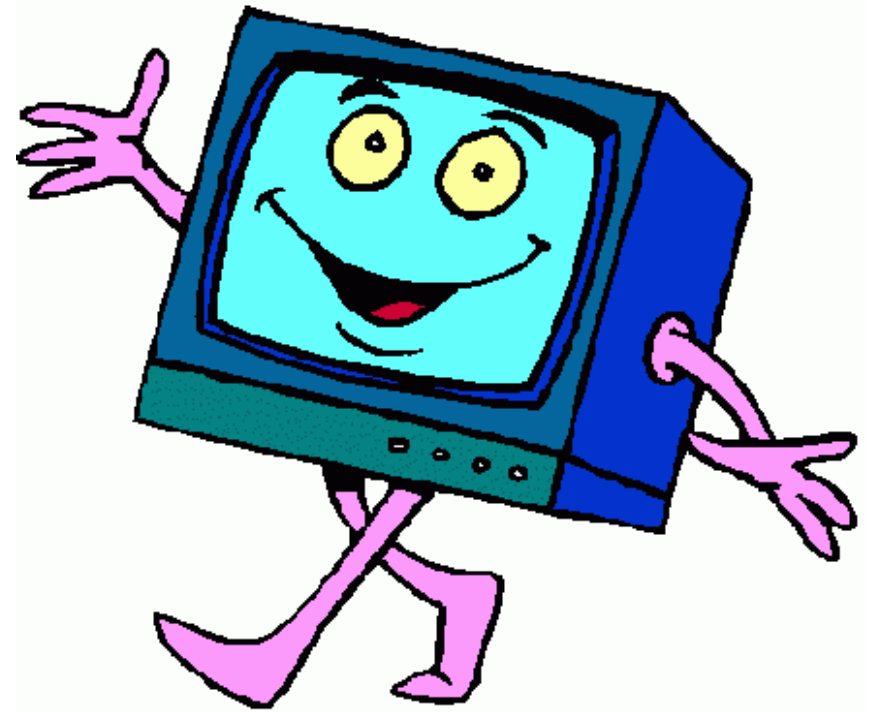


احصائيات 2015



• تقديم صورة معيّنة للطفولة

• يعملون على تشكيل الصورة





العمل على محركي الصورة لرؤية:



○ الخلفيات

○ الأبعاد

○ الرموز

○ الدلالات الثقافية



- درس المجتمع المشكّل لفكرة الاستراتيجية وإظهار الصورة.
- الأبعاد الفكرية المنتجة لصورة القناة.
- تحليل هذه الفكرة.
- إستخلاص المؤشرات الدالة للوصول إلى المفاهيم.

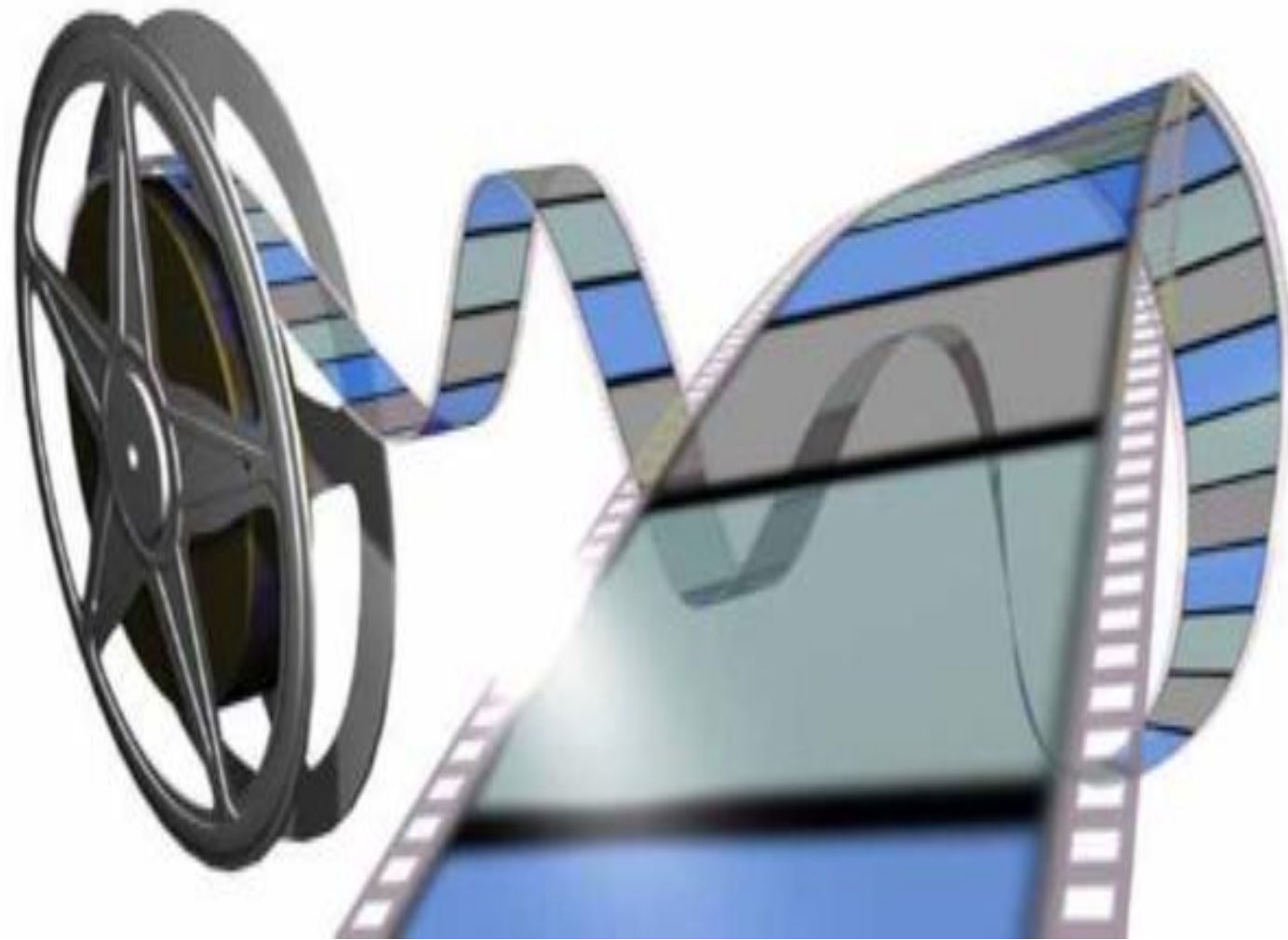


حوالي 140 مليون طفل دون الخامسة عشرة من العمر.
من أصل نحو 400 مليون نسمة يشكّلون عدد سكان العالم
العربي.

حوالي 25 مليون عربي مهاجر إلى أوروبا أكثر من ثلثهم
أطفال بحسب تقرير منظمة اليونيسف في العام 2015.

ندرة الأبحاث التي تناولت سياسات الفضاءات العربية

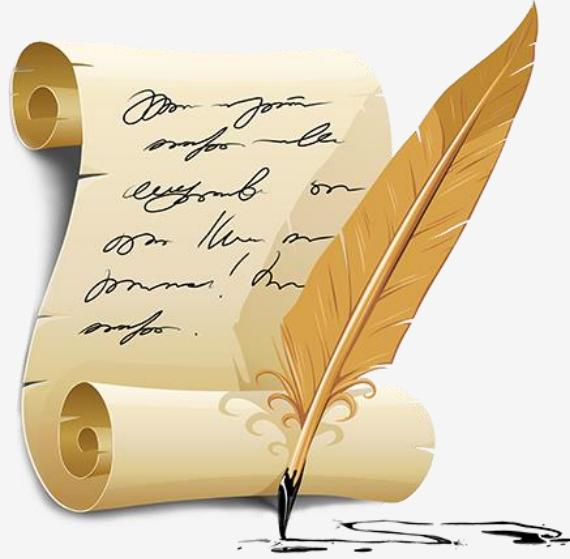
الموجهة للأطفال





- قناة شكّلت نموذجاً لافتاً بمعاييرها ضمن عالم الفضائيات العربية المخصّصة للأطفال.
- تتوجّه للأطفال في نهاية مرحلة الطفولة المبكرة وما بعدها.
- تعمل على تطوير الشخصية باعتبارها المحور الرئيسي لعملية التغيير الاجتماعي.





استراتيجية

سياسات

أهداف

ميثاق تحريري لحماية الطفل

أكثر من مشروع مؤرّع على مستويات متعدّدة

Umbrella



الأساسية قطر
Qatar Foundation

Umbrella

JCC

الجزيرة للأطفال

عضو في المؤسسة الأساسية قطر

Member



barsom.tv

عضو في الجزيرة للأطفال JCC



siwar

عضو في الجزيرة للأطفال JCC

تعلم • TV • taalam

Education on Demand

الجزيرة التعليمية

عضو في الجزيرة للأطفال JCC



jeemtv.net

عضو في الجزيرة للأطفال JCC

نشر الوعي العام بالقضايا التي تهم الجمهور

تكوين جسراً بين الشعوب والثقافات

تعزيز حق الإنسان في:

المعرفة

اكتساب قيم التسامح

الديمقراطية

احترام الحريات

حقوق الإنسان

تحقيق الريادة في التنمية البشرية والاجتماعية، والاقتصادية

تدعم وتنفذ برامج ترمي إلى تحقيق رسالتها في **التعليم، والعلوم والبحوث، وتنمية المجتمع**





المشاهد المستهدف

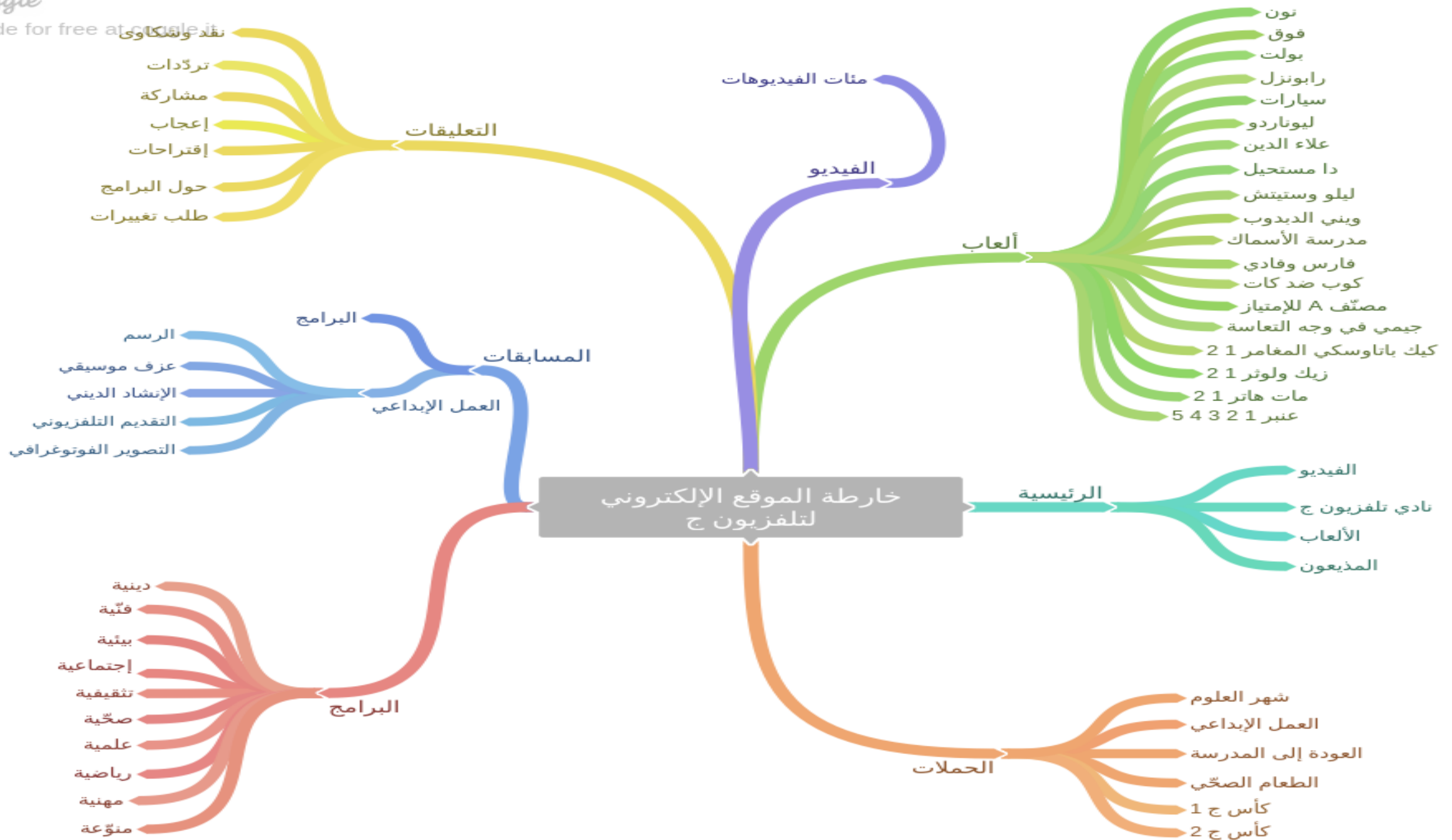
العائلة ككل

الشريحة العمرية
(15 – 11)

الشريحة العمرية
(15 – 7)

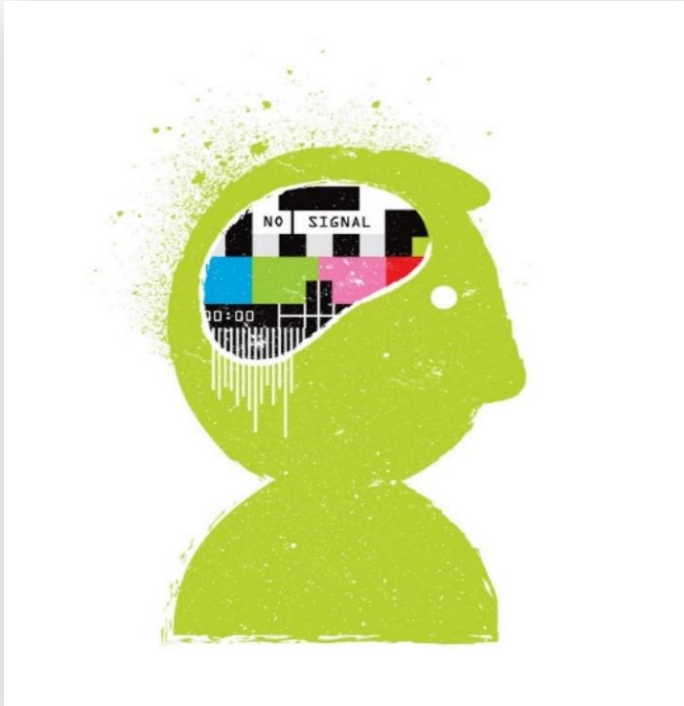
الشريحة العمرية
(10 – 7)





- البعد الثقافي يتمحور حول الهوية والثقافة من خلال الإعلام والتنشئة الاجتماعية للطفل.
- القيم باتجاهاتها الصحيّة والبيئية والعلمية والرياضية والاجتماعية والحقوقية والإنسانية ...
- تنمية شخصية الطفل وتشكيل ثقافته.



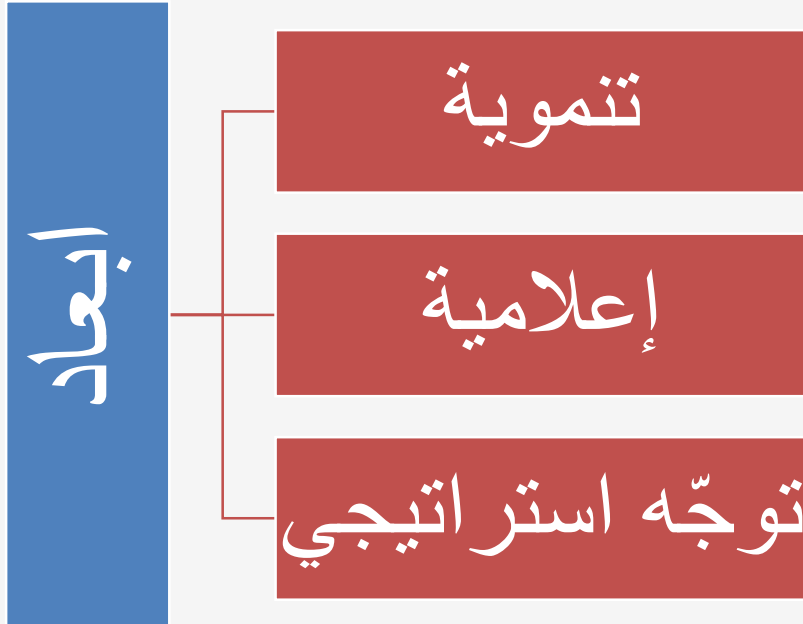


لا يمكن أن ندرس الطفولة
دون أن نتناول مدخلات الأسرة، والمدرسة، كما الإعلام
من هنا أهمية البحث

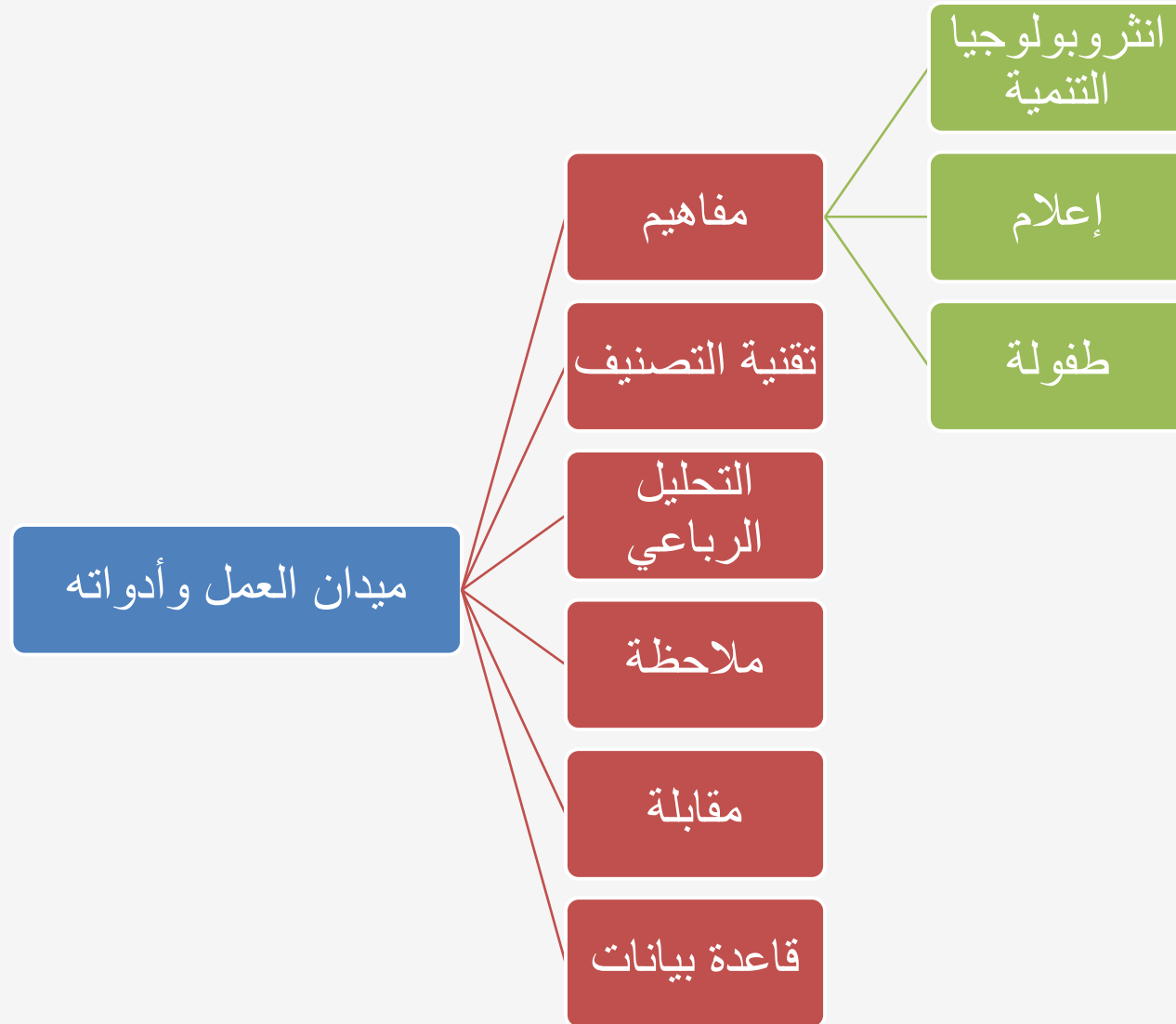
تناول الإعلام
كمركز أساسي لتنشئة الأطفال

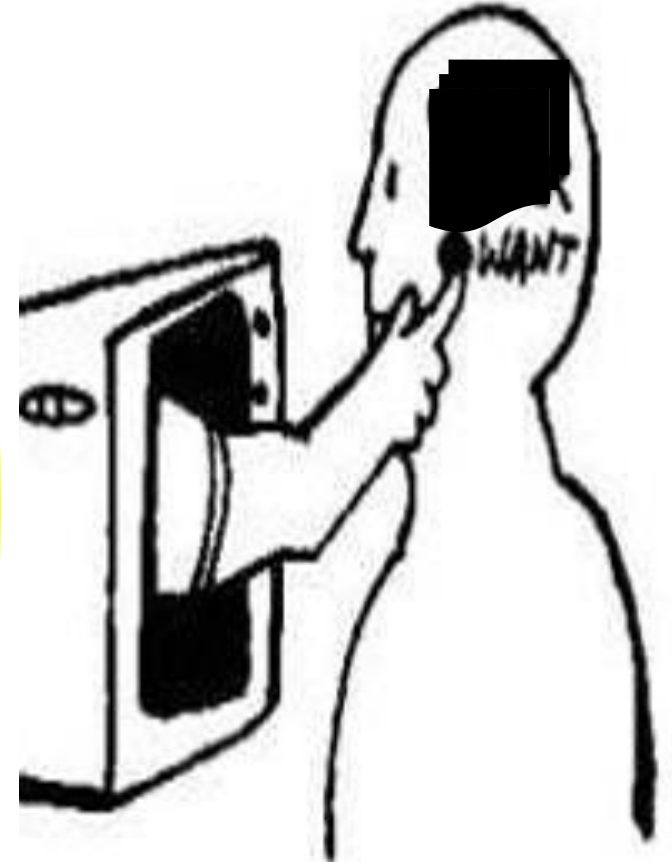
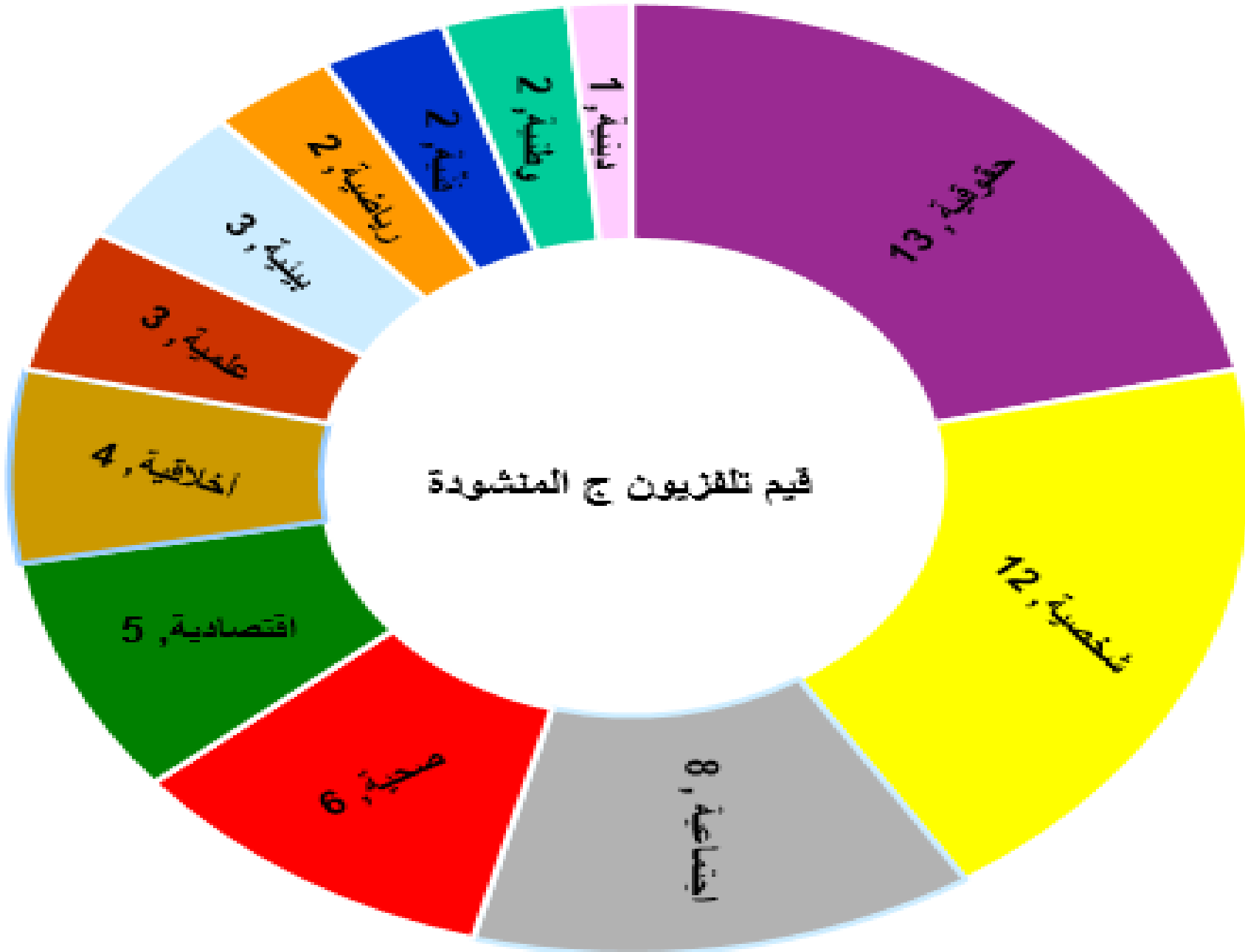
بحث بينمناهي يفتح مساراً جديداً بين:

- المعرفة
- الثقافة
- التنمية
- الإعلام

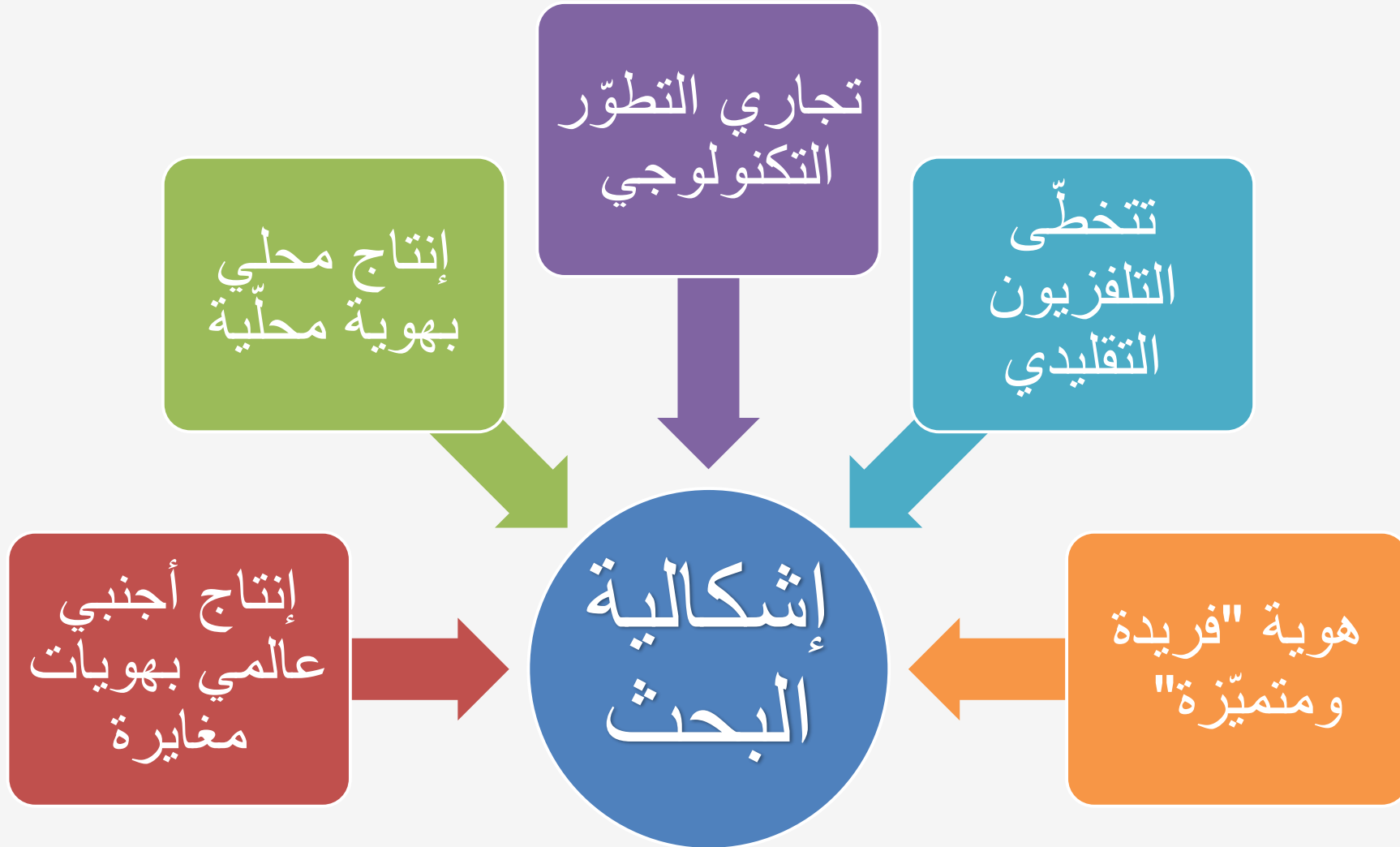


يتضمن بذلك أبعاداً متعدّدة لتحقيق التنمية

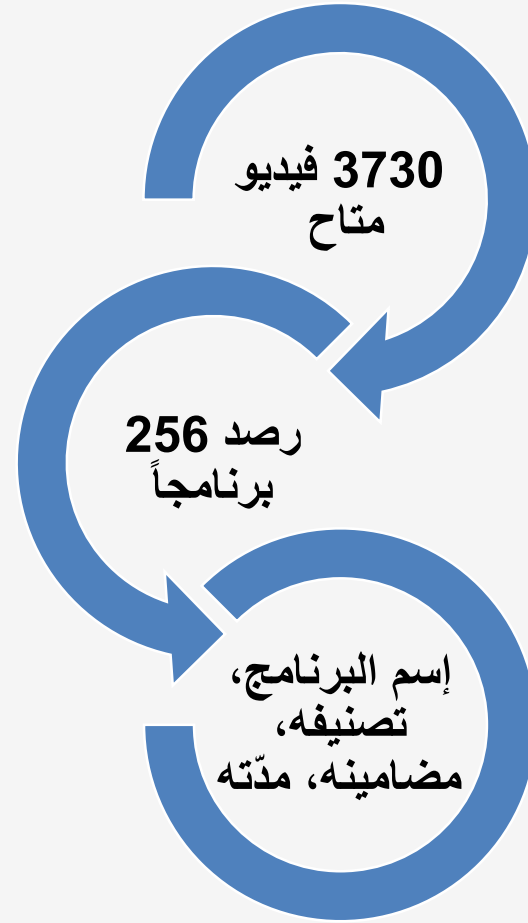




بين المعلن والمضمر، ما هي هوية الطفل العربي التي تسعى دولة قطر إلى تشكيلها في ظل إعلام يتبع لها؟









لمساتي

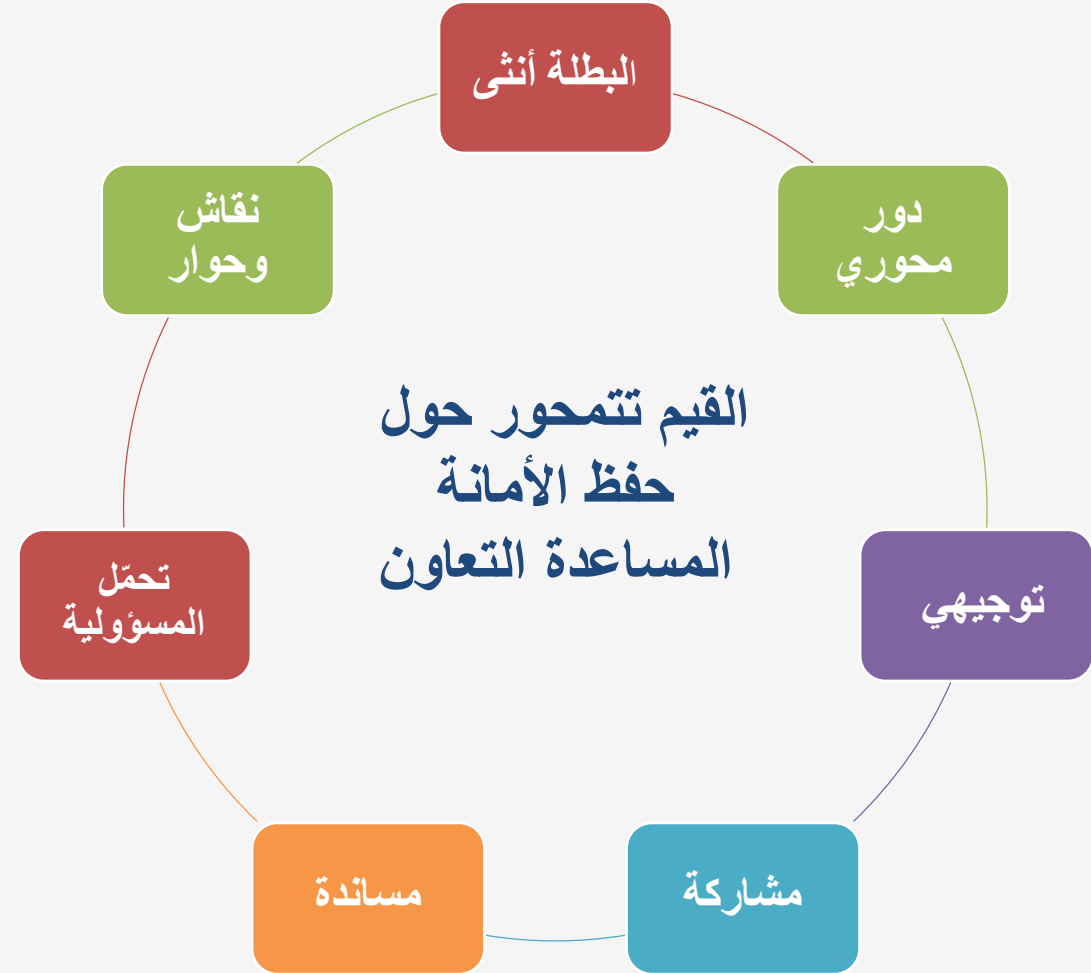


هل أنت مصممة
أزياء جيّدة؟



إكتشفي موهبتك
في لعبة لمساتي





تباين في القيم بين
البرامج المحلية
والبرامج الأجنبية
التي تبثها القناة

رسائل تستوقفنا عن
قيم لم نعهدنا في
عالم الإعلام
بخصوص الحقوق
على اختلافها



برامج ذات الإنتاج المحلي

إعادة إنتاج
دور الأنثى

تمييز جندي

مضامين قيم البرامج ذات الإنتاج الأجنبي

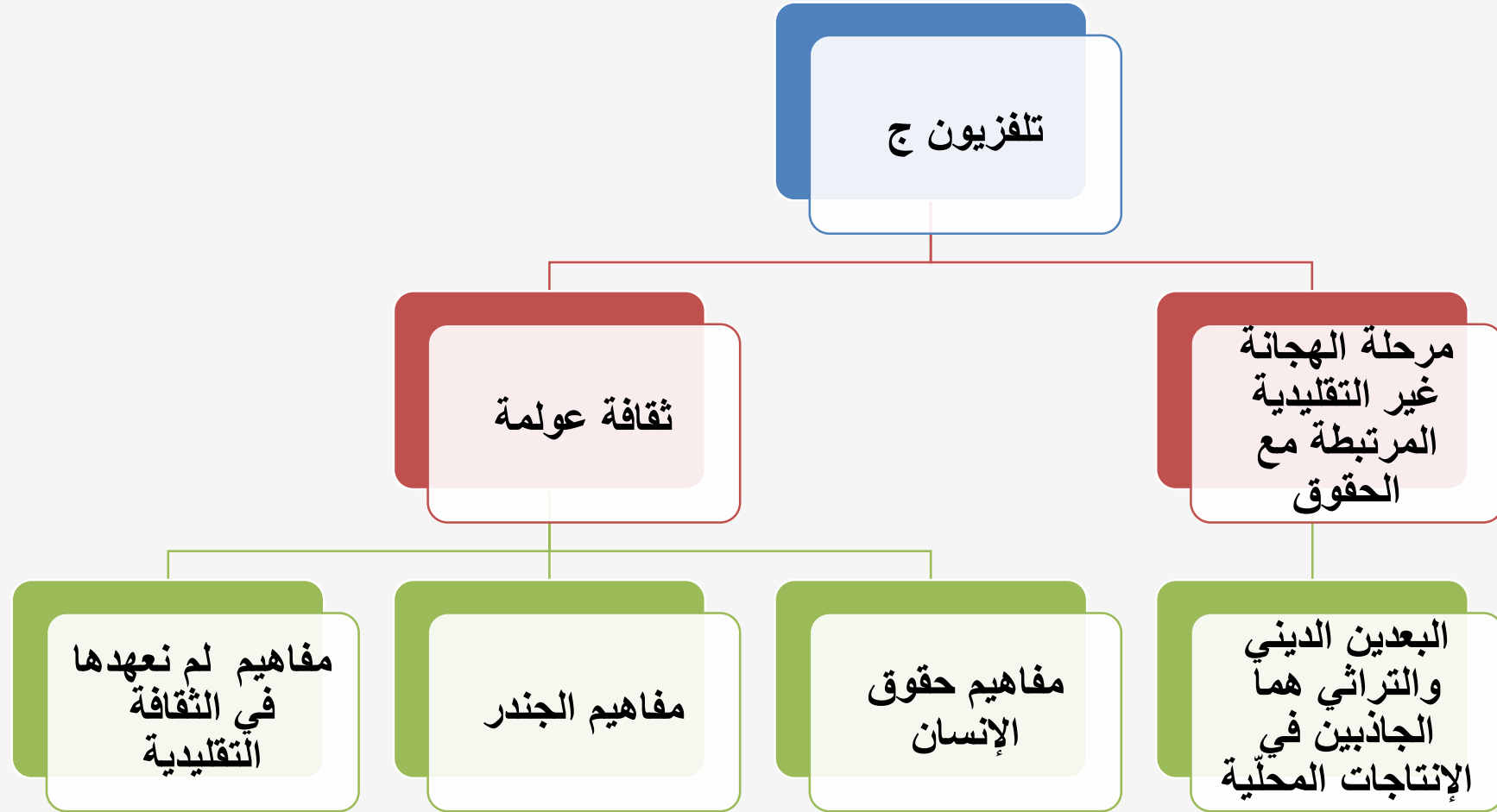
تخطي فعلي
لفكرة الجندر

ابتعاد عن
السلطة العائلية
والتركيز على
الحوار

إبراز رياضات
متنوعة تسهم
في بنية سليمة

اهتمام منوع
بقضايا البيئة
وحمايتها

تقديم شهادات
حية ضمن
ميادين متنوعة





Who?

من

Say What?

ماذا يقول

In Which Channel?

بأي وسيلة

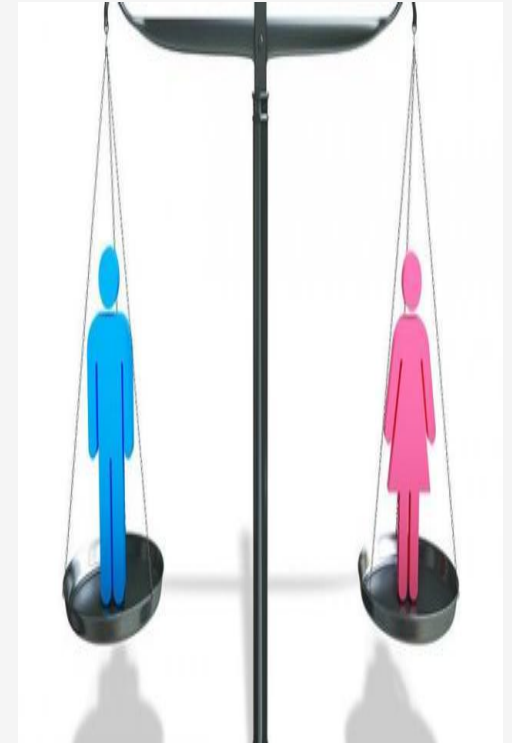
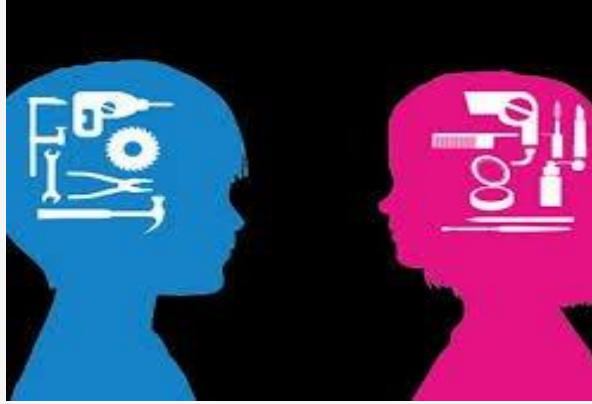
To Whom?

لمن

With What Effect?

بأي تأثير





لا يجب ان نأخذ المسائل بشكل عفوي ..

أصبح تأثير الإعلام كبير وكبير جدا .. لا يمكننا ان
نغض الطرف عنه ..

نحن امام مواجهة كبيرة جدا

نحن أمام قناة أعلنت استراتيجيتها بما يسمح لنا
بقراءة ابعادها ..

لا زال هناك غير المعلن ولا نعرف الى اين ستذهب
بالابعاد ..



■ المراقبة والتدقيق واجبان عندما نتحدّث عن السياسات.

ترسم السياسات من خلال الدولة ..
لذلك نتوجّه إلى واضعي السياسات المحلية ..



■ المجلس الأعلى للطفولة على سبيل المثال عليه أن يبحث هذه الأبعاد ...

■ المجلس الوطني للإعلام معني أيضاً بهذا الأمر ...

■ لا تترك الأمور في جعبة الأهل في ظل تطوّر تقني هائل ...

■ مع الإقرار بأننا عالم معولم لا حدود له .. والخطورة أصبحت أكبر ...

علينا أن نعمل بوعي أكبر ... وندرک خطورة هذا الأمر

بلغات عديدة شكراً لإصغائكم

