

Le Transgénérationnel à travers le quotidien:

- le nom du père.

- Le Tattoo.

- La jouissance féminine.

Résultats de recherche en groupes (Cartels)

تعاير الأجيال في حياتنا اليومية:

- إسم الأب.

- الوشم.

- المتعة الأنثوية.

نتائج أبحاث جماعية. (Cartels)

Le Cartel:

inventé par Lacan 1964.



Constitution du Cartel et Procédure

4 + one



But du Cartel



- Faire rupture avec l'étude solitaire.
- Amener un gain de savoir pour les cartellisants.
- Transmission du savoir, l'offrir au contrôle et au débat scientifique.

Nos Cartels et leurs Thèmes



- **Cartel 1:**

Thème: Nom du père.

+ 1: Mirna Kanj.

Cartellisans: Elsy Ghazal, Maysoun Hamzeh, Hiba Qobaysi, Anna Azar.

- **Cartel 2:**

Thème: Tattoo

+ 1: Anne Marie Ghossain

Cartellisans: Nazira Bassil, Souad Alameddine, Zoya Yazbeck, Rima Eid.

- **Cartel 3:**

Thème: Jouissance Feminine.

+ 1: Randa Barrage

Cartellisans: Caroline Slaybi, Wissam Timani, Abed Haj Chehade, Amal Makhoul.



التسمية / إسم الأب

+1 ميرنا كنج
أنا عازار
إلسي غزال
ميسون حمزة
هبة قبيسي

اب+ن= ابن مقاربة لغوية لاكانية



اسم الاب: قاطع حبل الخلاص



انهيار اسم الاب في المجتمعات المعاصرة



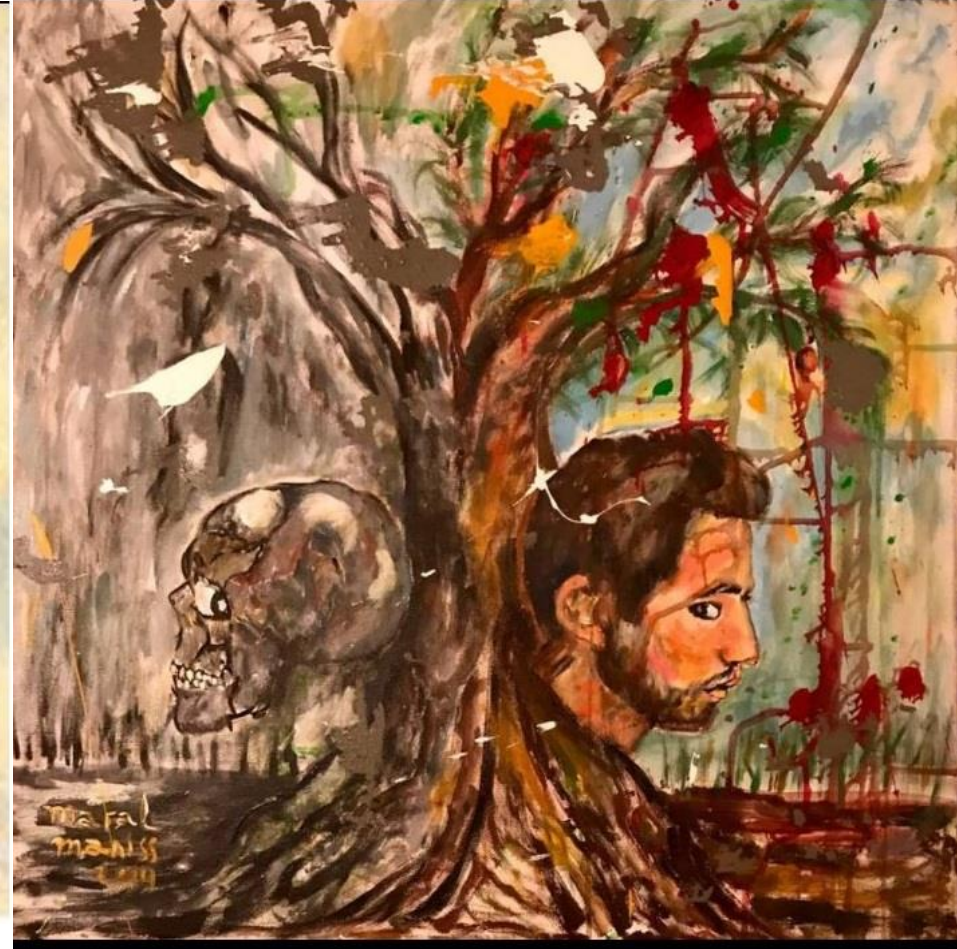
الأب الرمزي: انتماء أسري واجتماعي



اسم العلم: شبح التسمية



اسم العائلة: ارث مستمر الأرمن نموذجاً

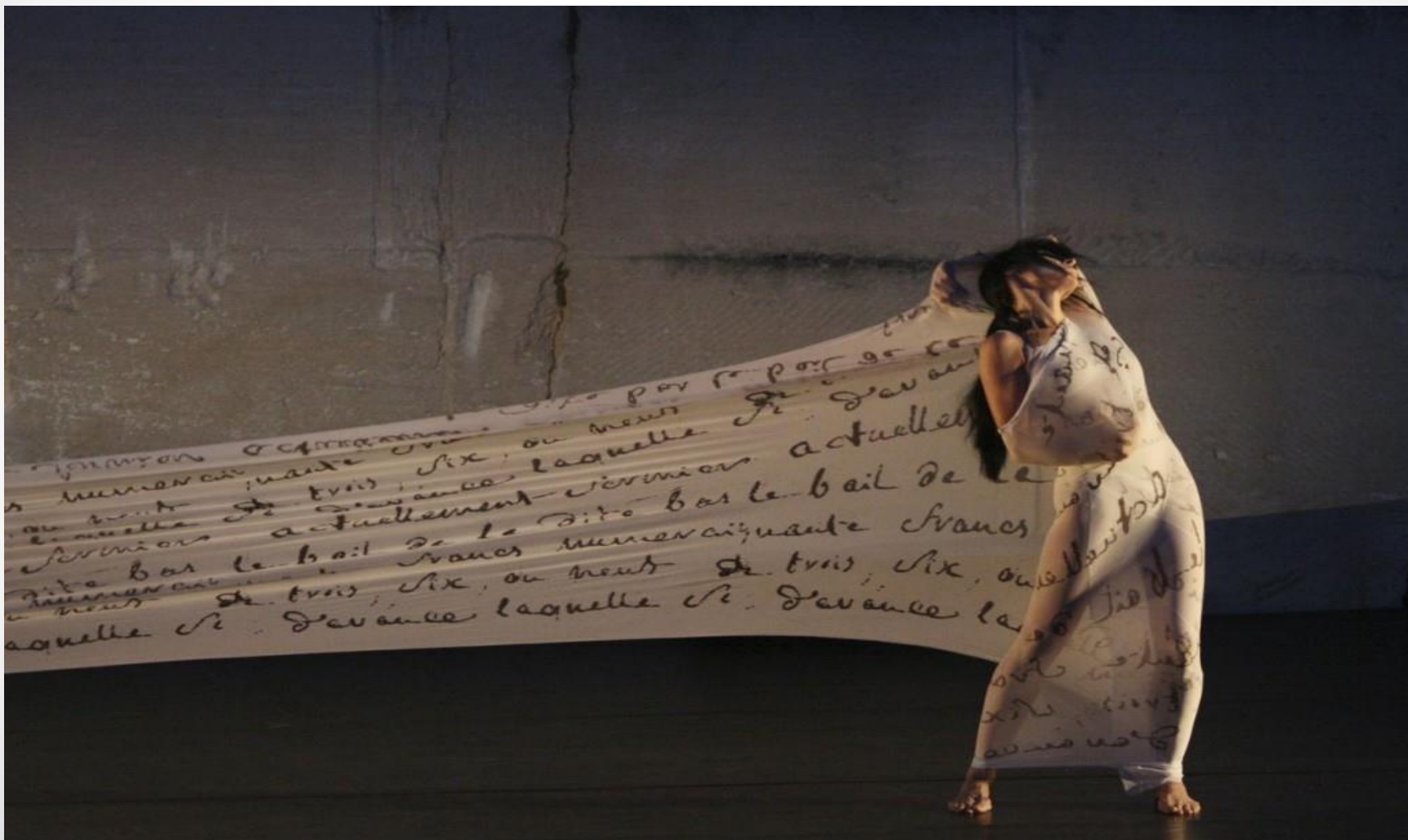


Le Tattoo

+1 Anne Marie Ghossain
Nazira Bassil
Souad Alameddine
Zoya Yazbeck
Rima Eid



Le Corps Parlant



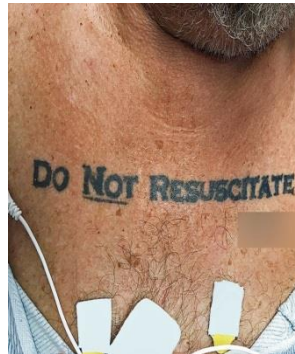
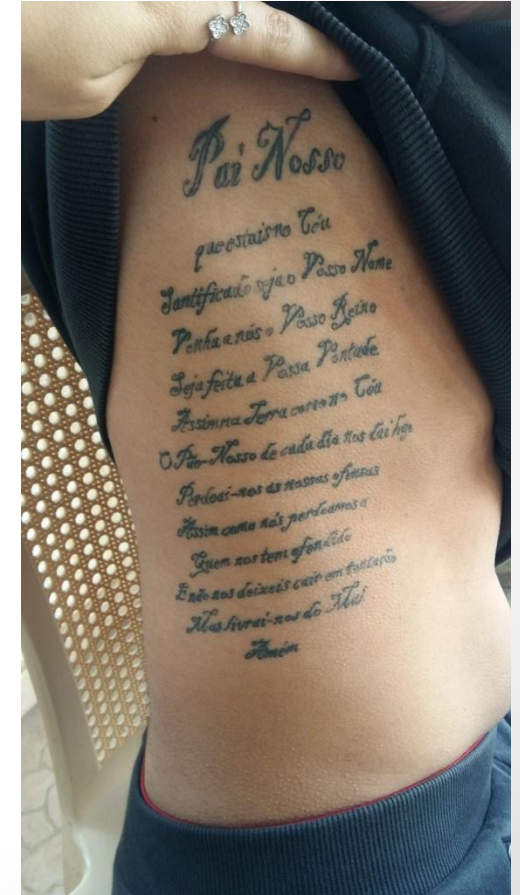
Le Tattoo Imposé



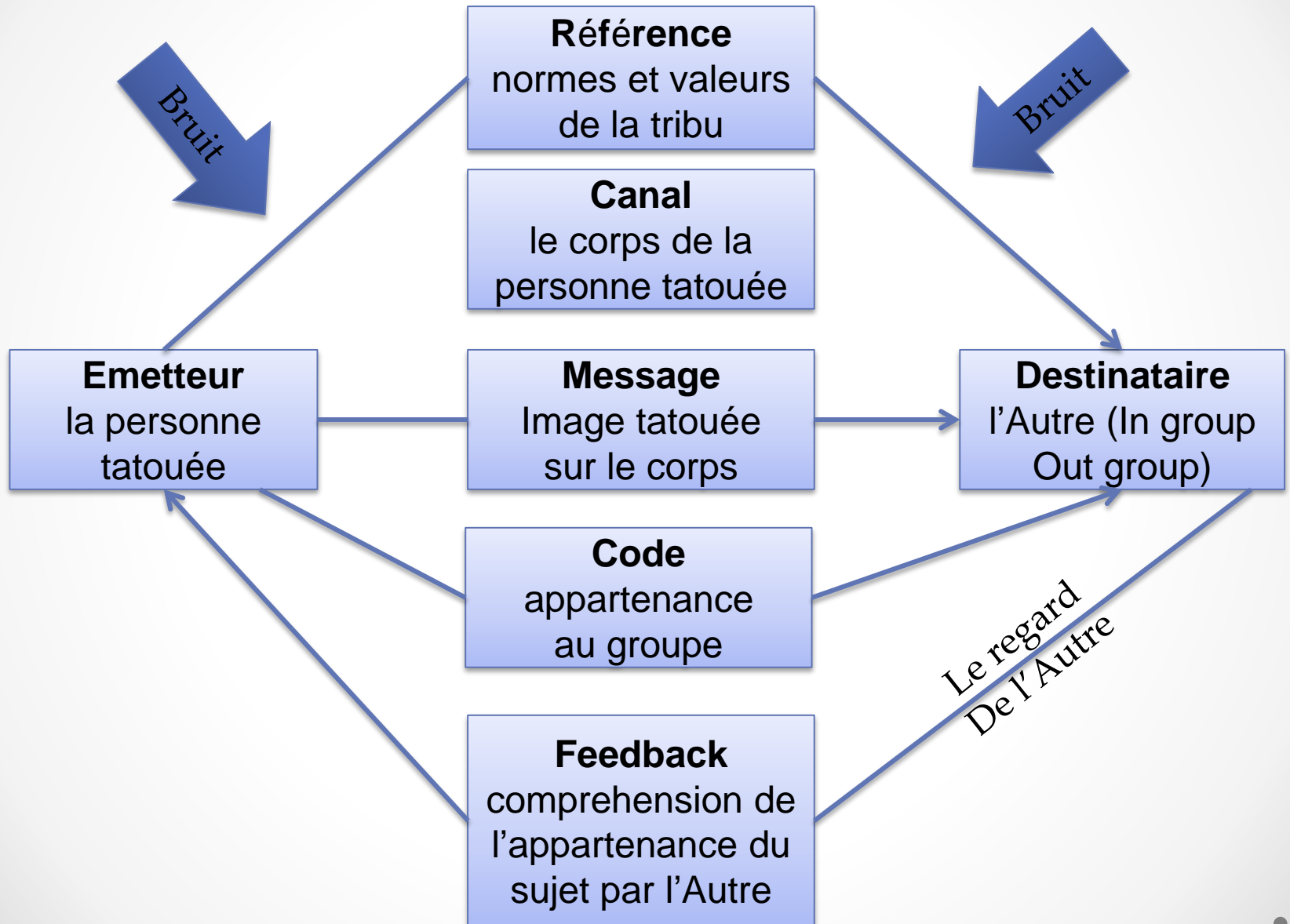
Le Tattoo volontaire



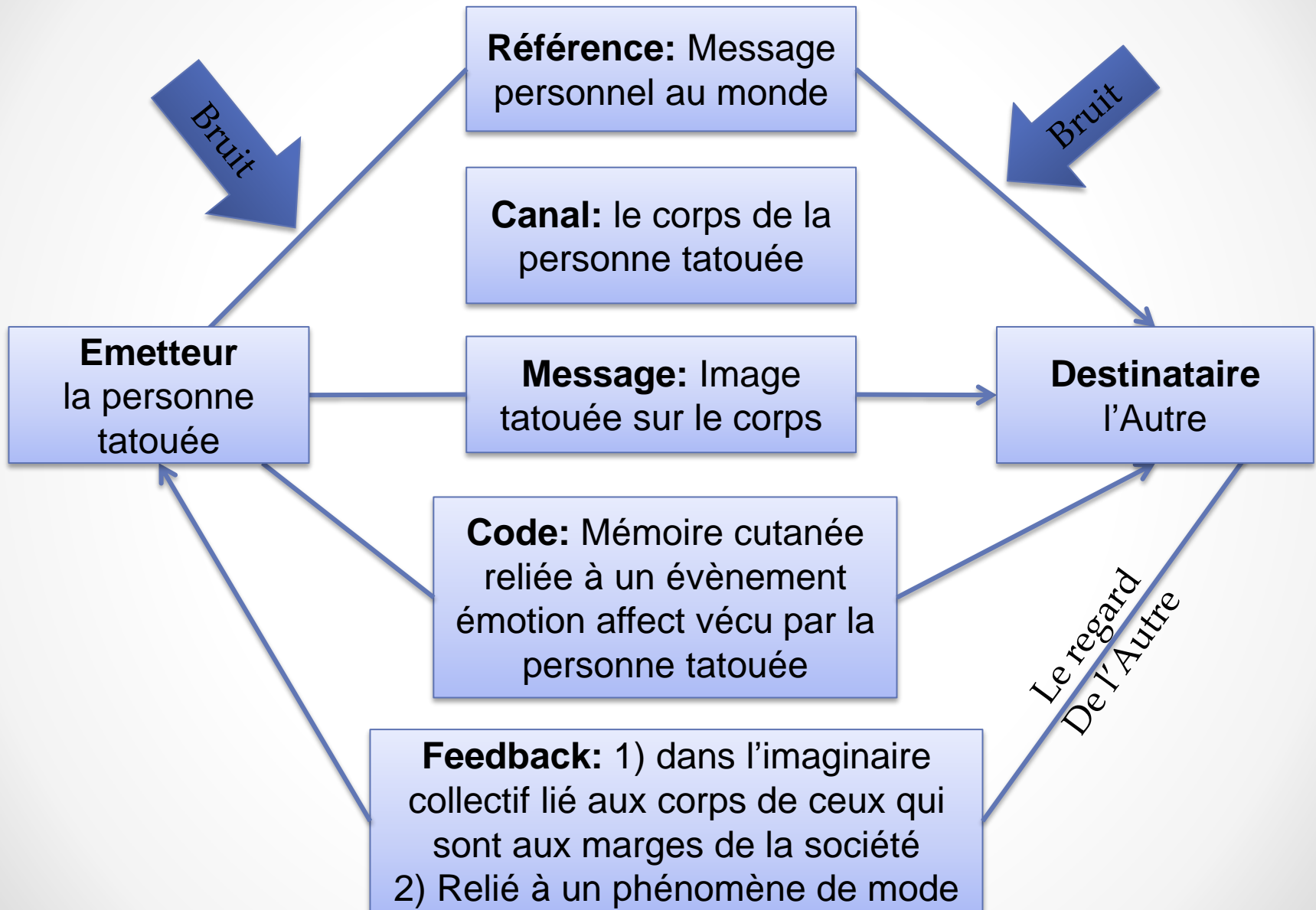
Memoire cutanée archive personnelle



Tattoo traditionnel: Identité Sociale



Tattoo contemporain: Identité Personnelle



Le Tattoo: Témoignage d'un vide



Le Tattoo: témoignage de jouissance



Tattoo et Oedipe





Parlêtre

**LE PAS-TOUT ,CE
TRANSGÉNÉRATIONNEL QUI
NOUS HANTE**

TRANSMISSION DU TABOU DE VIRGINITÉ



LE TRANSGÉNÉRATIONNEL

EST DÉFINI COMME LE LIEN PSYCHIQUE ENTRE LES MEMBRES DE LA FAMILLE ET LEURS ANCÊTRES ET AÏEUX, DE LIGNÉES DIRECTES OU COLLATÉRALES.



LA TRANSMISSION PSYCHIQUE INCONSCIENTE

LA TRANSMISSION, DANS CE QU'ELLE CONTIENT
COMME MYTHE ET FANTASME, EST CONSIDÉRÉE
ELLE-MÊME UN FANTASME AVEC SES DIFFÉRENTES
FONCTIONS DANS LE CADRE DES TRANSMISSIONS
TRAUMATIQUES ET AUSSI NON TRAUMATIQUES.



TRANSMISSION DU TABOU DE LA VIRGINITÉ



FREUD SUPPOSE QUE LE PREMIER RAPPORT SEXUEL
MET LA FEMME EN ÉTAT DE « SUJÉTION SEXUELLE »
(EXPRESSION DE KRAFFT-EBING),

IDENTITÉ SOCIALE

LA FEMME DOIT :

ÊTRE ACCEPTÉE PAR L'AUTRE (INDIVIDUEL ET COLLECTIF),

PRÉSERVER SON HONNEUR ET SON INTÉGRITÉ (L'HONNEUR DE LA FAMILLE)

RÉUSSIR SA VIE,

ÊTRE BELLE ET SOUMISE





PROJECTION DU DÉSIR

- LE « **JE** » INDIVIDUEL DE LA FEMME EST SOUVENT NOYÉ, IMMERGÉ DANS LE « **NOUS** » FAMILIAL.
- LA RÉDUCTION DE LA FEMME À UN CORPS « BEAU » SELON DES NORMES SPÉCIFIQUES, ET « SOUMISE » AU DÉSIR DE LA MÈRE ET L'AUTORITÉ DU PÈRE DE LA FAMILLE



LE PAS-TOUT TRANSGÉNÉRATIONNEL

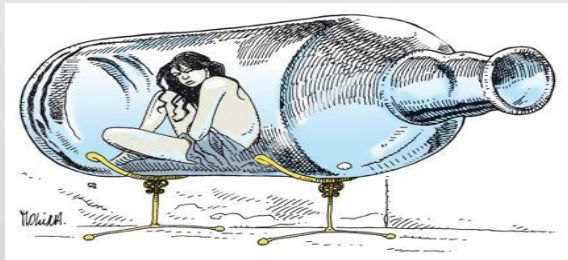


➤ LA FEMME N'EXISTE PAS.

➤ UNE FEMME PEUT AVOIR ACCÈS À UNE JOUISSANCE

AUTRE QUE LA JOUISSANCE PHALLIQUE,

UNE JOUISSANCE ÉPROUVÉE DANS LE CORPS, INDICIBLE

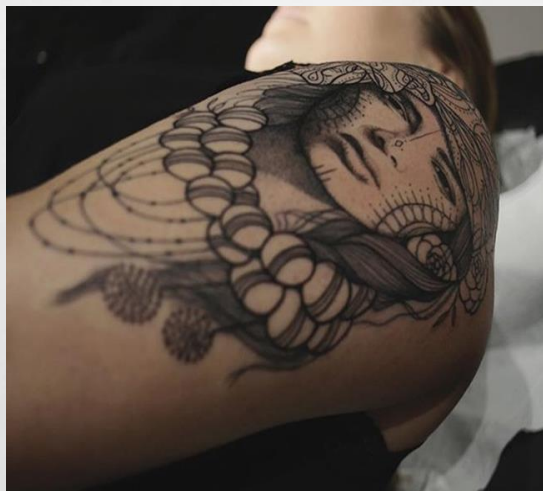


LA JOUISSANCE PHALLIQUE

**« Je n'ai pas, donc je
ne suis pas »**



TOI, MOI LE DOUBLE



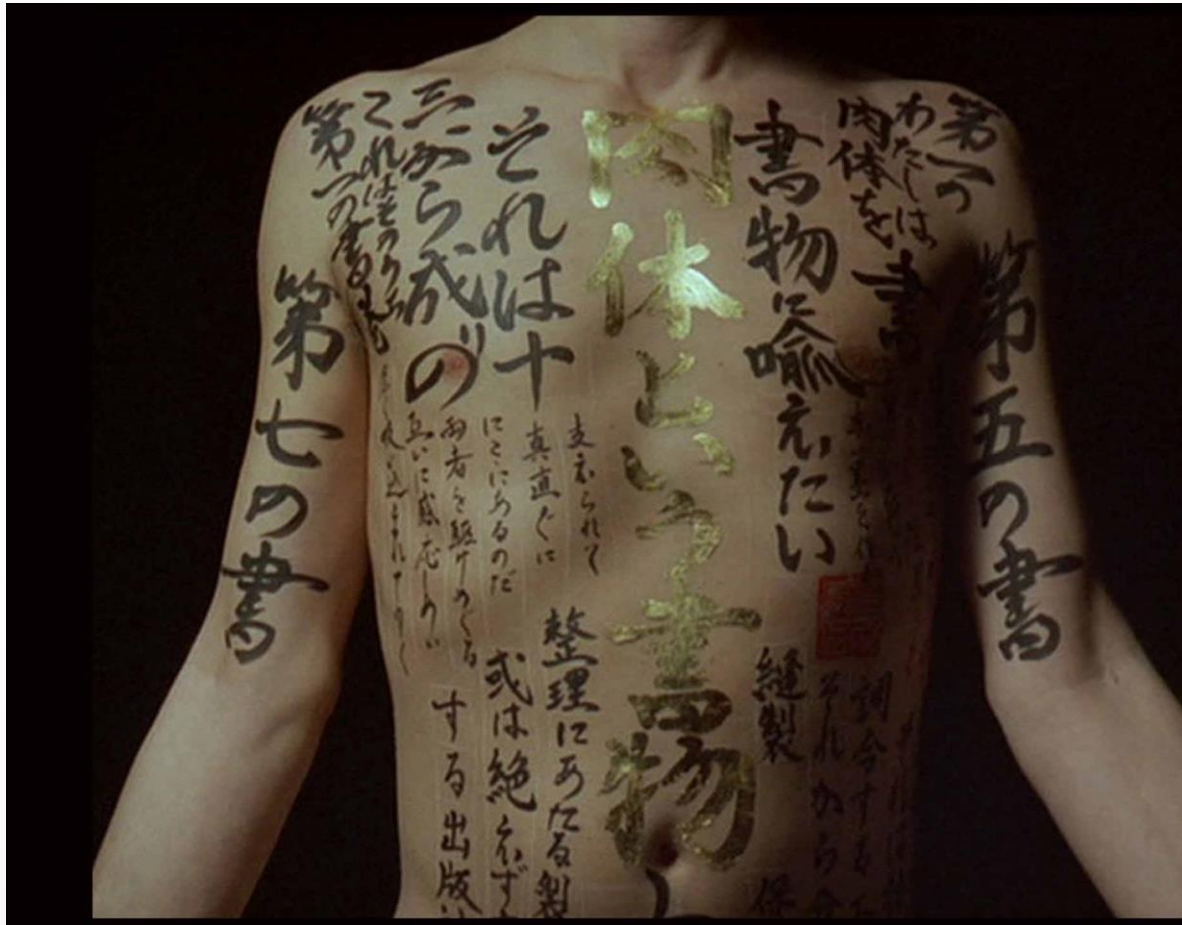
ENSEMBLE



CERTIFICAT



Le corps parlant



Le parlêtre



Recherche de l'amour

